



RootMe **PRO**



# Webinaire CERTA

*« La root est longue mais la voie est Libre »*

# Sommaire

---

1. Root-Me (PRO)
2. Offre Réseau CERTA
3. Démonstration
4. Ressources disponibles

1.

Root-Me (PRO)

# Root-Me (PRO)



+ de 15 ans  
d'existence

+ de 550 000  
membres

+ de 700 000  
visiteurs/mois

+ de 600  
épreuves pour  
tous niveaux

Une offre dédiée aux **professionnels** et basée sur la célèbre plateforme portée par l'association Root-Me.



Challenges et  
environnements dédiés

Parcours de formation  
par niveau et par métier

Ressources  
pédagogiques variées

Événements (CTF) sur  
mesure

# Ce qui est mis à la disposition des Joueurs

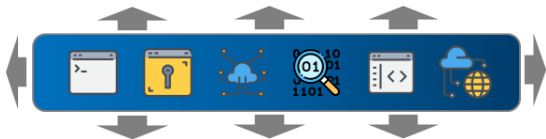
## Challenges et Environnements virtuels

- ▶ Près de 500 challenges (5 nouveaux/mois)
- ▶ Plus de 150 environnements virtuels (5 nouveaux/mois)
- ▶ 11 catégories de challenges
- ▶ De « Très facile » à « Très difficile »

### Pour apprendre pas à pas > les catégories unitaires



### Pour se challenger en condition réelle > la catégorie Réaliste



### PHP - Unserialize Pop Chain

55 Points 🏆  
Pop Pop Pop

Auteur: Warty, 22 octobre 2021 Niveau: [Progression bar] Validations: 253 Challenges 1% Note: ⭐⭐⭐⭐⭐ 41 votes [jaime] [je n'aime pas]

Énoncé: Pouvez-vous contourner la sécurité mise en place par votre ami pour accéder au flag?

Configuration de l'environnement: SRC Accès au code source

```

1. <?php
2.
3. $getflag = false;
4.
5. class GetMessage {
6.     function __construct($receive) {
7.         if ($receive === "Hellooooooo") {
8.             die("[FRIEND]: Aahah you get fooled by my security my friend-br");
9.         } else {
10.            $this->receive = $receive;
11.        }
12.    }
13.
14.    function __toString() {
15.        return $this->receive;
16.    }
17.
18.    function __destruct() {
19.        global $getflag;
20.        if ($this->receive === "Hellooooooo") {

```

Démarrer le challenge

2 ressource(s) associée(s)  
 • @PHP\_Object\_injection (owasp.org)  
 • @rps\_ccs.pdf (websec.files.wordpress.com)

Validation

Entrer le mot de passe

envoyer

Submit

Obtenir de l'aide  
 Vous êtes bloqué(e) dans une épreuve ? Demandez de l'aide dans la section Web - Serveur du forum, sur le canal IRC ou sur le serveur Discord

## Ce qui est mis à la disposition des Formateurs

### En amont des formations

#### Faciliter la préparation

1 à 3 indices par challenge

Plusieurs fiches pratiques par parcours

+ de 5 000 solutions

### Durant les formations

#### Faciliter les TP

Sélections personnalisées et Parcours de formation exclusifs

Démarrage des challenges et environnements à la demande

Suivi en temps réel de la progression des joueurs

### En aval des formations

#### Faciliter l'évaluation

Tableaux de bord et rapports

Conservation des statistiques et des challenges réalisés

Attestations de réussite

# Des avantages pour chaque acteur

## Étudiant



- Utiliser un outil connu et reconnu par les professionnels
- S'entraîner et tester ses compétences sur des environnements réalistes
- Mettre en valeur ses compétences

## Formateur



- Simplifier la mise en œuvre pratique des concepts théoriques
- Simplifier la préparation des formations
- Outiller l'évaluation des compétences en cybersécurité

## Responsable de formation



- Simplifier la gestion des cours, des étudiants et des formateurs
- Suivre la progression pédagogique des joueurs
- Tester les nouveaux candidats et identifier de nouveaux talents

## Directeur de centre



- Améliorer la qualité de ses formations et apporter une plus-value technique
- Optimiser ses coûts de formation
- Attirer de nouveaux profils et faire connaître ses formations

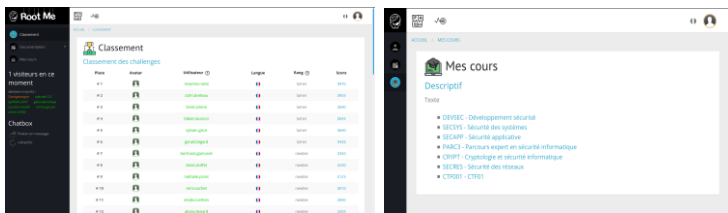
2.

Offre Réseau CERTA



# L'offre « Train my Team » pour les établissements

## 1 environnement de jeu



- Pour les Etudiants et les Formateurs
- Classement par établissement / par promotion
- **NOUVEAU** Accès web à une machine Kali
- **NOUVEAU** 2 sélections de challenges personnalisées :

Niveau 1

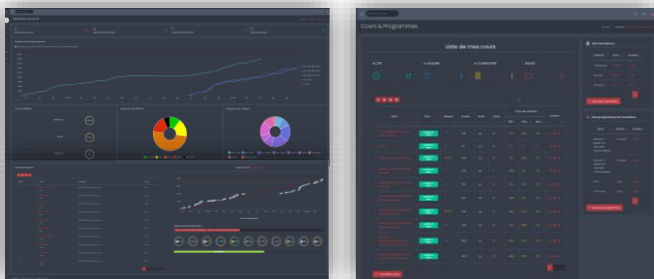
Niveau 2

▶ Tronc commun  
SLAM/SISR

▶ Sélection SLAM ou  
SISR



## 1 environnement de pilotage



- Pour les Formateurs et Responsables des formations
- Supervision de la progression des promotions et des étudiants
- Démarrage en quelques secondes des sélections de challenges prédéfinies
- **NOUVEAU** Accès aux ressources pédagogiques associées à chaque sélection de challenges

Fiches pratiques

Indices

Solutions

▶ Synthèse illustrée  
d'un concept  
▶ Pointeur vers  
ressources externes

▶ 1 à 3 indices /  
challenge  
▶ Orienter les étudiants  
durant les cours

▶ 1 à plusieurs  
solutions / challenge  
▶ Pointeur vers  
ressources externes

# Les attestations de réussite Root-Me PRO



## Attestations pour les parcours exclusifs aux BTS SIO

Pour la filière BTS SIO, les équipes de Root-Me PRO ont conçu 3 parcours de formation. Chaque parcours comprend plusieurs challenges visant à mettre en application les compétences acquises tout au long du cursus de formation.

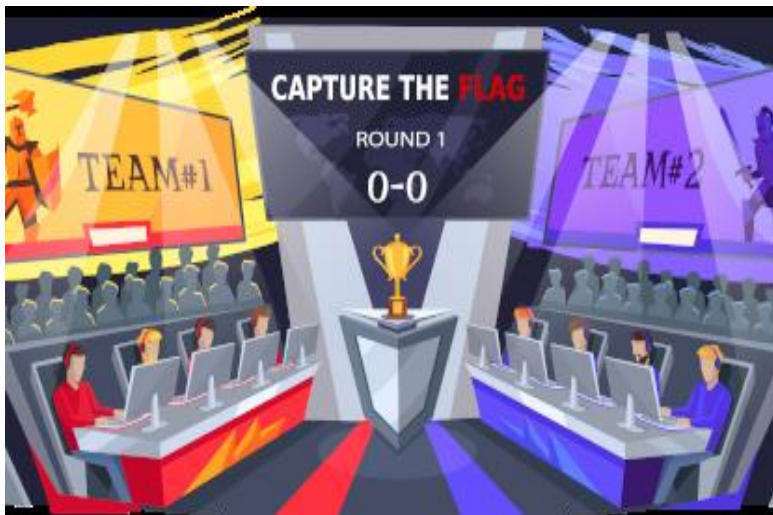
Les parcours proposés sont les suivants :

- Niveau 1 – Tronc commun SLAM/SISR
- Niveau 2 – Sélection SLAM ou SISR

Les parcours « Niveau 2 » seront sélectionnés en fonction de l'option choisie par les étudiants.

Des attestations de compétences seront délivrées par Root-Me PRO aux étudiants ayant réalisés les parcours de formation qui leur sont proposés.

# CTF inter-établissement



## Variables définies dans le cadre du partenariat

Durée de l'événement  
1 journée

Type de contenu  
Public, Privé

Bonus  
Récompenses

1 équipe de 5 joueurs par  
établissement

## Une compétition nationale

2 1 3

### Pour les étudiants – Un environnement de jeu dédié

Le CTF est accessible **uniquement** aux étudiants des promotions BTS 2<sup>ème</sup> année. Dans le cadre de l'événement, chaque équipe dispose d'un accès à une sélection sur mesure de challenges parmi les nombreuses catégories disponibles : app, web, réseau, stégano, crypto, etc.



### Pour les formateurs – Une interface de suivi

Chaque responsable dispose d'un accès privilégié sur notre plateforme lui permettant de suivre la progression de son équipe lors de l'évènement.

8 Novembre 2023

3.

A vous de jouer !

# Dans la peau d'un joueur



**KEEP  
CALM**

**AND**

**LETS GO**

**BACK TO SCHOOL**

KeepCalmAndPosters.com

## Déroulement

**Durée** : 30-45 minutes

**Niveau** : débutant

**Pour participer** : 1 PC + 1 connexion Internet + 1 compte sur Root-Me

[www.root-me.org](http://www.root-me.org)

**1**

**Présentation de la sélection de challenges**

**2**

**Zoom sur quelques challenges**

**3**

**Zoom sur les ressources associées**

4.

Ressources disponibles

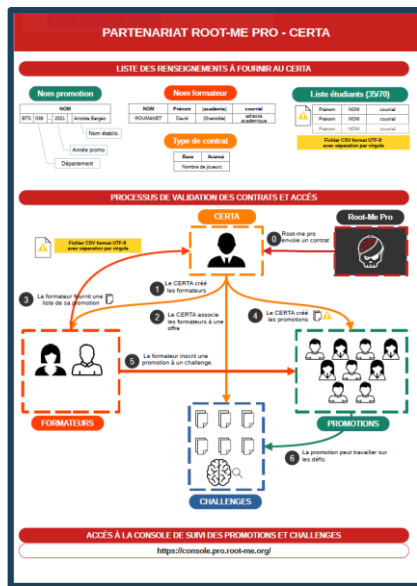
# Documents de référence

## Présentation offre CERTA

**Partenariat Réseau CERTA**  
 Root-Me PRO, une référence en matière d'apprentissage de la cybersécurité

Novembre 2022 (Version 1)

## Processus d'inscription



## Contrat d'abonnement

**BON DE COMMANDE N° RMP-CERTA-2023**

**1. Description des prestations**  
 Pour le présent bon de commande, le Client commande la prestation suivante:  
 Offre CERTA - RootMe PRO La Troisième Échelle

**2. Modalités de paiement**  
 Le Client s'engage à payer le montant de la prestation par le mode de paiement suivant:  
 - Paiement par carte bancaire (carte bancaire)  
 - Paiement par virement bancaire (virement bancaire)

**3. Conditions de résiliation**  
 Le Client peut résilier le présent bon de commande à tout moment sans préavis et sans frais.

**4. Informations sur le Client**  
 Nom et Prénom: \_\_\_\_\_  
 Adresse: \_\_\_\_\_  
 Téléphone: \_\_\_\_\_

**5. Informations sur le Prestataire en charge du partenariat**  
 Nom: \_\_\_\_\_  
 Adresse: \_\_\_\_\_

## Accord de confidentialité

**ACCORD DE CONFIDENTIALITÉ**

Le présent accord de confidentialité est conclu entre:

ROOT-ME PRO SAS, au capital de 4 000 euros, dont le siège social est situé à 29 bis chemin de Graves, 69450 Saint-Cyr-au-Mont-d'Or, immatriculée au registre du commerce et des sociétés de LYON sous le numéro 870 403 906, représentée par son Président, Monsieur Pierre LACROIX, dont le statut est précisé ci-dessous.

Ci-après la "Partie Divulgeuse"

Et

\_\_\_\_\_ dont le siège social est situé à \_\_\_\_\_, immatriculée au registre du commerce et des sociétés de \_\_\_\_\_ sous le numéro \_\_\_\_\_, représentée par \_\_\_\_\_, dont le statut est précisé ci-dessous.

Ci-après la "Partie Bénéficiaire"

Dénominée ensemble ci-après la "Partie".

**Préambule**

Atteint que la Partie Bénéficiaire souhaite, dans le cadre de son abonnement à l'offre « CERTA » de RootMe PRO, accéder à des informations (publiques et privées) en lien avec les contenus proposés sur les environnements mis à sa disposition (des challenges) et qui ne sont pas définies disponibles sur les utilisateurs ayant établi ces contenus.

Les Parties proposent par les présentes dispositions que la transmission de telles informations soit faite dans les conditions définies et reprises ("l'accord").

## Webinaire 11/22

**Webinaire CERTA**

« La root est longue mais la voie est libre »

Novembre 2022

[contact@pro.root-me.org](mailto:contact@pro.root-me.org)